

## Entstehung (Genese) des Kyffhäusers

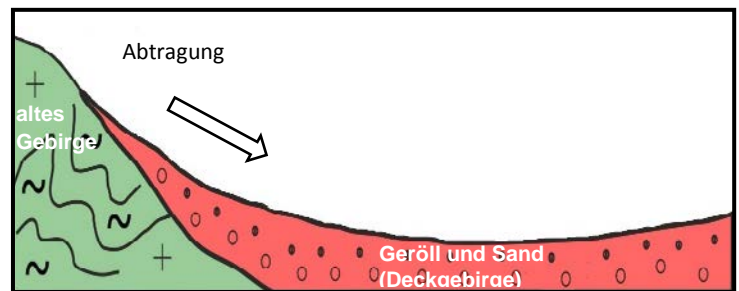
Wie mag der Kyffhäuser wohl vor mehreren Millionen Jahren ausgesehen haben?

Komm mit auf die Zeitreise:

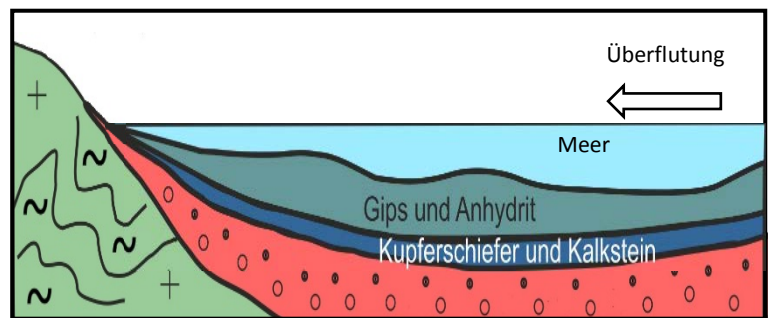


1. Zuerst entstand ein sehr altes Gebirge, das Grundgebirge des Kyffhäusers.

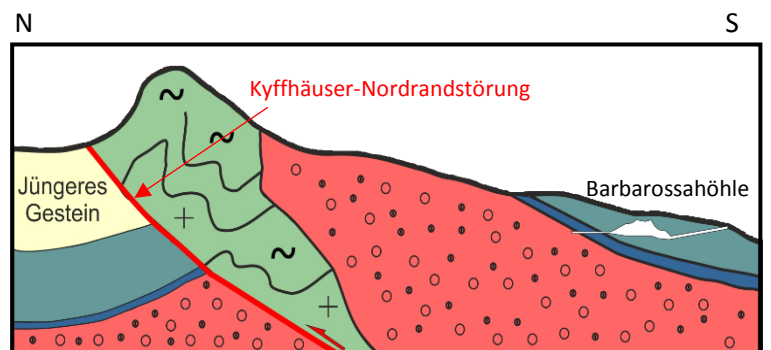
2. Bruchstücke von Gesteinen polterten sich die Berghänge hinab, Flüsse transportierten den Schutt und lagerten Gerölle und Sand ab. Im Laufe der Zeit entstand Schicht auf Schicht (Deckgebirge).



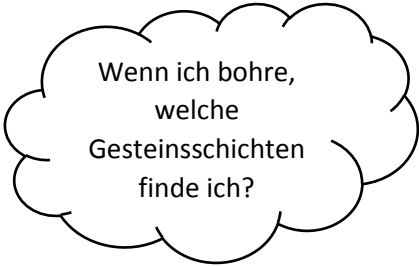
3. Nach langer Zeit überflutete ein Meer den Kontinent und es bildeten sich Kupferschiefer und Kalkstein. Als das Meer vom offenen Ozean im Norden durch ein Hindernis abgeschnitten wurde, dampfte das Wasser ein und es entstanden Gips und Anhydrit.



4. Viel viel später wurde das Gebiet angekippt, sodass der Kyffhäuser-nordrand herausgehoben wurde.

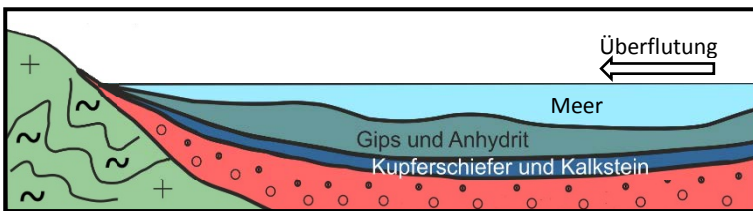


## Entstehung (Genese) des Kyffhäusers

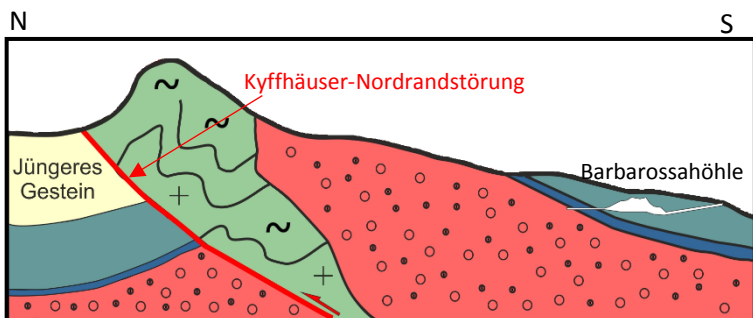


### Aufgaben:

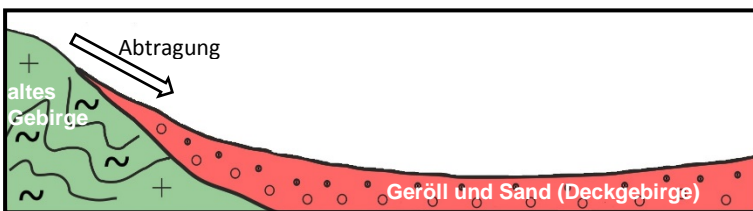
1. Bring die Bilder in die richtige Reihenfolge. Beschrifte sie dazu mit den Ziffern 1–3.
2. Ordne dem jeweiligen Bild die richtige Beschreibung zu, indem du sie durch Striche verbindest.



Der Nordrand des Kyffhäusers wurde angekippt und herausgehoben.



Nach der Flutung durch ein Meer bildeten sich Kupferschiefer, Kalkstein, Gips und Anhydrit.



Gesteinsteile rollen die Berghänge hinab und lagerten sich nach dem Transport durch Flüsse ab.